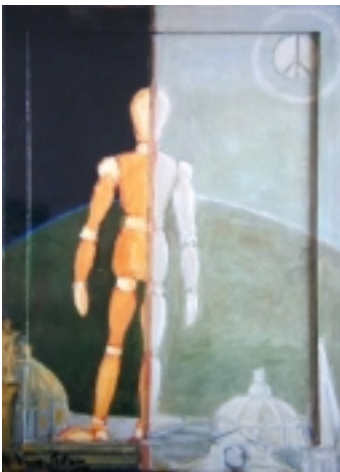


**MASTER DI 2° LIVELLO
IN DERMATOLOGIA PLASTICA**
Tecniche mediche e chirurgiche a confronto

22 SETTEMBRE 2006

**IL SÉ
NELLE RELAZIONI
COSTRUTTIVE**



PROGRAMMA DELL'INTERVENTO

- Comunicazione e Relazione
- Comunicazione funzionale e non funzionale
- Fattori che facilitano la comunicazione
- Gli stili di relazione:
 - passivo
 - aggressivo
 - assertivo
- Cenni sul concetto di Intelligenza Emotiva:
 - un processo di apprendimento sul Sé
- L'ottica dell'Analisi Transazionale:
 - le posizioni esistenziali
- L'ascolto attivo (o dinamico)

Intervento di: Roberto SEGRETI (TILS)

È prevista la somministrazione di Questionari di Autovalutazione sulle dimensioni della Comunicazione Interpersonale (i risultati degli stessi rimarranno esclusivamente di conoscenza ai partecipanti stessi)